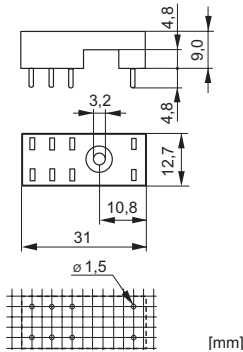




Printsocket SRP-GR2

- Printsocket für SGR282Z, SIR282
- Mit Festhaltebügel aus Kunststoff
- Steckfassung mit Printanschlüssen
- Pinning 2,5mm Raster

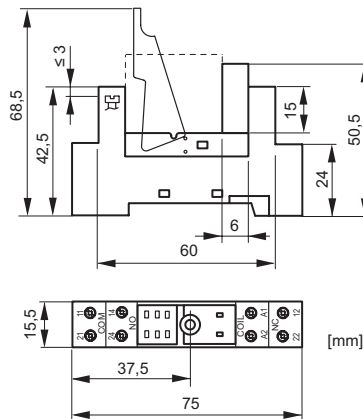
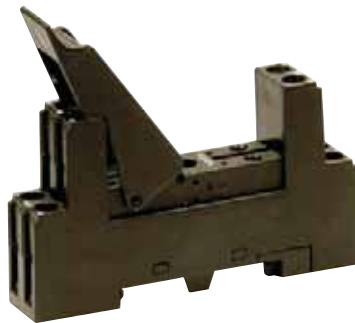


Technische Daten

Nennstrom	2x8A
Nennspannung	300VAC
Prüfspannung Spule/Kontakte	5'000Veff
Isolationsgruppe nach IEC 60664-1	250VAC
Kriechstromfestigkeit	CTI 250
Gewicht	ca. 4 g
Umgebungstemperatur	-40°C bis +80°C
Verpackungseinheit	100 Stück
Approbationen	UL, cUL

DIN-Schienensocket SRD-GR2

- DIN-Schienensocket für SGR282Z, SIR282
- Mit Festhaltebügel aus Kunststoff und Bezeichnungsschild (1 Stück)
- Steckfassung mit Schraubanschlüssen
- Pinning 5mm
- Montage auf DIN-Schiene 35mm oder Zentralbefestigung mit M3 Schraube



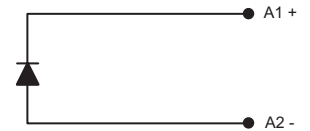
Technische Daten

Nennstrom	2x8A
Nennspannung	300VAC
Prüfspannung Spule/Kontakte	4'000Veff
Isolationsgruppe nach IEC 60664-1	250VAC
Kriechstromfestigkeit	CTI 250
Gewicht	ca. 40 g
Umgebungstemperatur	-25°C bis +80°C
Anschlussquerschnitte	
- bei Draht	2x2,5mm ²
- bei Aderendhülsen	2x1,5mm ²
Maximales Drehmoment	0,8 Nm
Verpackungseinheit	20 Stück
Approbationen	UL, cUL

Module für DIN-Schienensocket

Modul SRD-GR2-M01

- Für DIN-Schienensocket SRD-GR2
- Freilaufdiode 6VDC bis 230VDC (+ an Klemme A1)

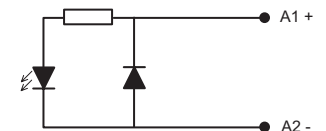


Modul SRD-GR2-M02

- Für DIN-Schienensocket SRD-GR2
- Freilaufdiode mit Leuchtdiode rot, 6VDC bis 24VDC (+ an Klemme A1)

Modul SRD-GR2-M03

- Für DIN-Schienensocket SRD-GR2
- Freilaufdiode mit Leuchtdiode grün, 6VDC bis 24VDC (+ an Klemme A1)



Modul SRD-GR2-M04

- Für DIN-Schienensocket SRD-GR2
- Leuchtdiode rot, 6VDC bis 24VDC (+ an Klemme A1)

Modul SRD-GR2-M05

- Für DIN-Schienensocket SRD-GR2
- Leuchtdiode grün, 6VDC bis 24VDC (+ an Klemme A1)

